

**WLAN-PALVELU
LUOTETTAVASTI KÄYTTÖÖNNE**

LANGATON LÄHIVERKKO, HELPOMMIN AVAIMET KÄTEEN TOIMITUKSENA

Seurakunnat voivat tilata langattoman lähiverkon eli WLAN-palvelun (Wireless Local Area Network) käyttöönsä suoraan Viria Security Oy:ltä. Hankinta on mahdollista tehdä ilman kilpailutuksen ja suunnittelun tuomia haasteita Kirkkohallituksen ja Virian välisen puitesopimuksen perusteella. Virian tuottama WLAN-palvelu sulautuu osaksi KIRKKO-verkkoa.

WLAN avaimet käteen -palveluna sisältää langattoman verkon toimituksen lisäksi järjestelmän ylläpidon tarvittaessa vuoden jokaisena päivänä. WLAN, siihen liittyvät laitteet ja järjestelmän toiminnallisuuden valvonta sisältyvät kuukausiveloitukseen. Näin toimien tilaaja on jo tarjousvaiheessa tietoinen hankkimansa järjestelmän kokonaiskustannuksista koko sopimuskauden ajalta.



WLAN-PALVELU PÄHKINÄNKUORESSA

- Avaimet käteen -toimitus
- Suunniteltu ja dokumentoitu palvelu
- Integroitu osaksi KIRKKO-verkkoa
- Tietoturvallinen
- Läpinäkyvä palvelutuotanto
- Kustannustehokas koko palvelun ajan



HELPPO KÄYTTÖÖNOTTO JA TOIMINTAVARMA PALVELU

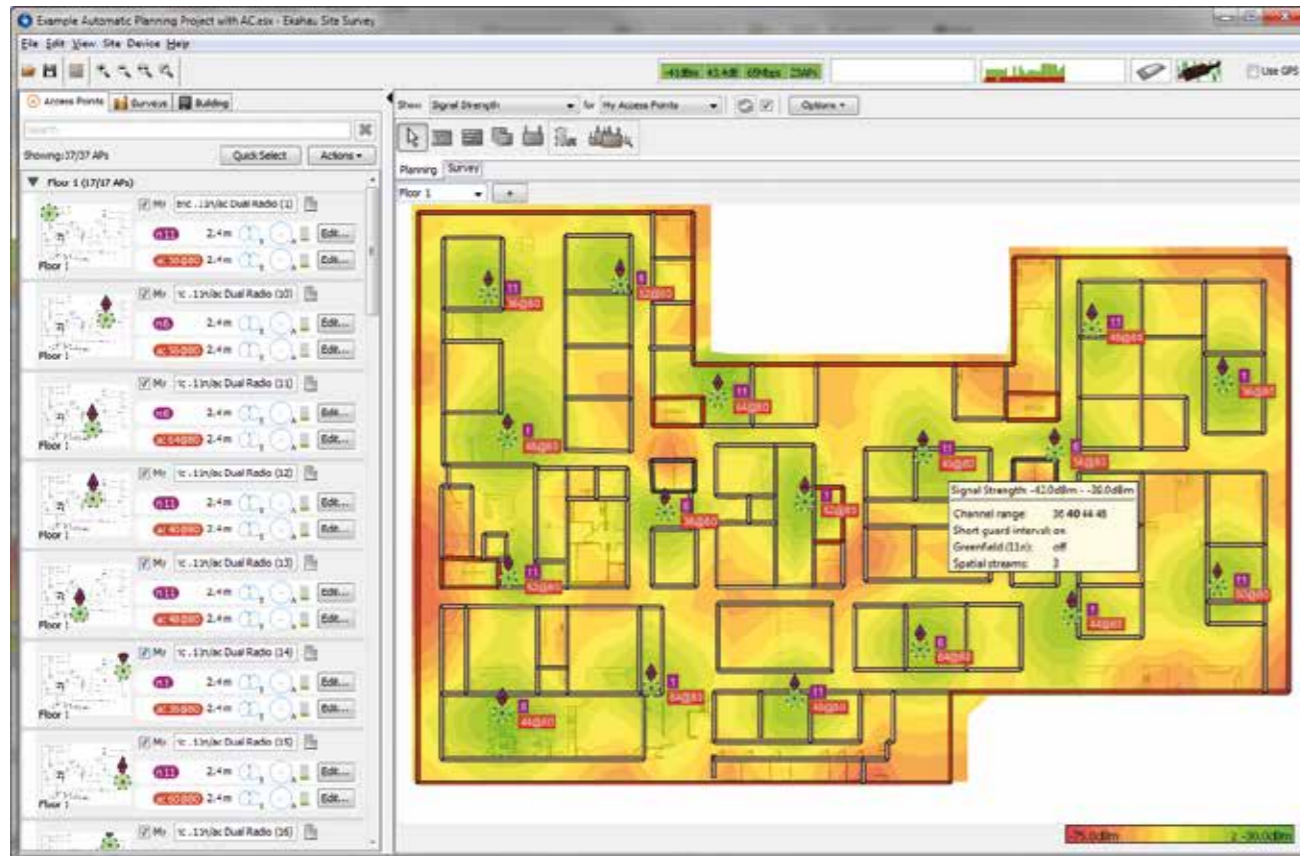
WLAN-palvelun tuottajana Viria huoltaa ja hallinnoi asiakkaan tiloissa tai alueella olevaa langatonta lähiverkkoa. WLAN-tukiasemat voidaan kytkeä asiakkaan tietoverkkoon hyödyntäen toimipaikkojen olemassa olevia tietoliikenneyhteyksiä. Palvelu mahdollistaa järjestelmän käytön riippumatta siitä, missä tai millä päätelaitteilla asiakas haluaa langatonta verkkoa käyttää. Viria valvoo lähiverkkolaitteiden toimintaa jatkuvasti osana palvelua. Mahdollisen vikaantumisen ilmetessä Viria toimii viipymättä aloittaen huolto- ja korjaustoimenpiteet ja pitämällä asiakkaan yhteyshenkilön tietoisena korjaustoimenpiteiden etenemisestä.

JOUSTAVASTI TARPEEN MUKAAN

WLAN-palvelun sisältö perustuu asiakkaan kanssa yhdessä tehtävään tarvekartoitukseen ja kohteen suunnitteluun. Palvelu mahdollistaa järjestelmän käyttöönoton aina yhdestä tukiasemasta useiden satojen tukiasemien verkkoihin. Tukiasemakohtaiset kiinteät kuukausihinnat antavat asiakkaalle mahdollisuuden lisätä tukiasemien määrää tarvittaessa jatkossa. Toimipaikan tai toimintojen muuttuessa tukiasemia voidaan joustavasti järjestellä uudelleen.

KARTOITAMME PUOLESTANNE

Järjestelmän hankinta alkaa tarvekartoituksella, jossa keskustelemme yhdessä käyttötarpeistanne langattoman verkon ja lähiverkon laajuuden osalta. Asiantuntijamme kartoittavat puolestanne tarvittavien tukiasemien määrän, vapaat taajuudet, tukiasemien sijoituspaikat ja sopivat tukiasemat sekä antennit. Opastamme WLAN:in käyttöönotossa aina tarvittaessa.



Esimerkki: Heat map



Site survey käynnissä.

KOKONAISPALVELUUN SISÄLTYVÄT

- Langattoman lähiverkon laitteet
- Ohjelmistoon ja laitteistoon liittyvä huoltopalvelu
- Toiminnallisuuden kannalta tarpeelliset ohjelmistopäivitykset
- Vierailijatunnusten muokkaukset
- Verkon SSID:n luominen

MYÖS NYKYISTEN TUKIASEMIEN YLLÄPITO

Palveluun voidaan lisätä olemassa olevien tukiasemien ylläpito, mikä arvioidaan yhdessä asiakkaan kanssa tapauskohtaisesti. Arvioinnissa otetaan kantaa, onko olemassa olevien WLAN-tukiasemien siirtäminen ylläpitoon mahdollista ja taloudellisesti kannattavaa. Mikäli olemassa oleville tukiasemille voidaan tarjota ylläpitoa, Viria selvittää asiakkaan nykyisen WLAN-verkon kuuluvuuden halutulla alueella, verkon asetusten toimivuuden, tukiasemien paikat, tukiasemien tehoasetukset ja kanavien käytön. Asiakkaalle selvitetään myös oman verkon käyttöä häiritsevät tukiasemat tai häirintätaajuuudet. Tarkastuksen lopputuloksena asiakas saa kattavan kuvan olemassa olevan WLAN-verkkonsa kunnosta ja käytettävyydestä määritellyllä alueella.

WLAN-VERKON VALVONTA JA MUUTOSHALLINTA

WLAN-verkon kaikkia tukiasemia ja niiden kuntoa valvoo Viria. Asiakas voi halutessaan itse tarkistaa tukiasemien tiedot ja sijainnit palveluun sisältyvästä LANmanage-portaalista. LANmanage-portaali dokumentoi palvelun kaikki muutospyyntö tikkettinä.

PALVELUNTUOTTAJANA VIRIA

Viria on yritysturvallisuuden, tiedonhallinnan ja tv-palveluiden vahva asiantuntija. Meille on ominaista ketterä, asiakasläheinen toimintatapa, jonka yhdistämme vankkaan osaamiseen fyysisen ja digitaalisen turvallisuuden, analytiikan ja ohjelmistokehityksen sekä nykyaikaisten tv-palveluiden saralla. Yrityksemme 530 henkilöä tuottavat 20 toimipisteestä palveluitamme 24/7.

Tuotamme WLAN-verkon kokonaispalvelua muun muassa useille julkishallinnon asiakkaille, kuten Oulunkaaren Seutukunta ja Kuusamon kaupunki. Palvelu sisältää kymmeniä tukiasemia ja näiden toiminnallinen kokonaisvastuu on Virialla.



ESIMERKKIKOHTEEN RATKAISUT

Oheisessa esimerkkikohteessa Viria ja asiakkaan edustajat järjestivät tarvekar-toituksen Kirkkohallituksen toimistotilan WLAN-verkon toteuttamisen osalta. Asiakas omistaa nykyiset WLAN-tukiasemat. Uudistuksen tavoitteena on kattava ja laadukas WLAN-palvelu, jossa hyödynnetään asiakkaan olemassa olevia verkoyhteyksiä. Kartoituksessa päädyttiin kolmeen tukiasemaan sekä hyödyntämään nykyistä kaapelointia, johon nykyiset WLAN-tukiasemat ovat kytketty. Asiakkaan kytkimet tukevat PoE:ta (Power Over Ethernet), joten erillisiä PoE-injektoreita ei tarvita kohteessa.

WLAN-PALVELUN HINNOITTELU ESIMERKKIKOHTEESSA

Palvelunimike	SLA-taso	Määrä	Hinta/kk
Sisätukiasema	SLA 4	3 kpl	16,50 €/kk

Hinta yhteensä **49,50 euroa kuukaudessa.**

SUUNNITTELUN JA KÄYTTÖNOTON KERTAVELOITTEISET KULUT

- Toimipaikkakäynti ja asennussuunnittelu 1–5 tarvittavalle tukiasemalle **650 €**
- Palvelun perustaminen/käyttöönotto uudelle tilaajalle **2900 €**

Kertaveloituksena yhteensä **3550 €**, alv 0 %.

KIRKKOHALLITUS⁺

KIRKKOHALLITUS

Jussi Mukari

e// jussi.mukari@evl.fi

p// 050 3748 764



Viria Security Oy

Mika Janhunen

e// mika.janhunen@viria.fi

myynti@viria.fi

p// 029 001 3000